

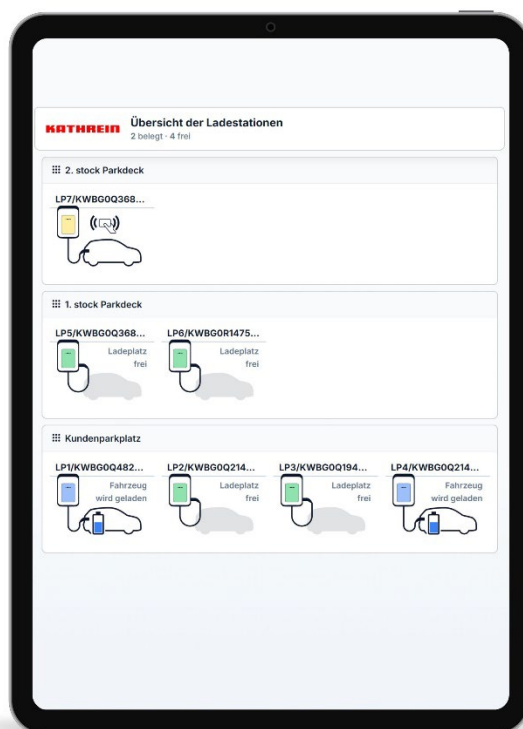
APPLICATION NOTE

Made in Germany

Kathrein eMobility

easyOperate 2.0

Ladevorgang Starten & Stoppen



KATHREIN Electronics GmbH

KATHREIN

Mehr Informationen: www.kathrein-emobility.de

Authentifizieren, Starten und Stoppen von Ladevorgängen unter easyOperate 2.0.

Ab der Firmware 2.6.0 haben Sie die Möglichkeit Ladevorgänge auch ohne App über Ihr mobiles Endgerät oder per PC über Ihrer Wallbox remote zu authentifizieren, zu starten oder zu stoppen.

Im Folgenden wird eine Kurzanleitung beschrieben.

Ab Firmware-Version 2.6.0 besteht die Möglichkeit, Ladevorgänge über easyOperate zu steuern. Hierbei können Nutzerinnen und Nutzer sich mit einem an der Wallbox hinterlegten RFID-Token authentifizieren und den Ladevorgang starten oder beenden.

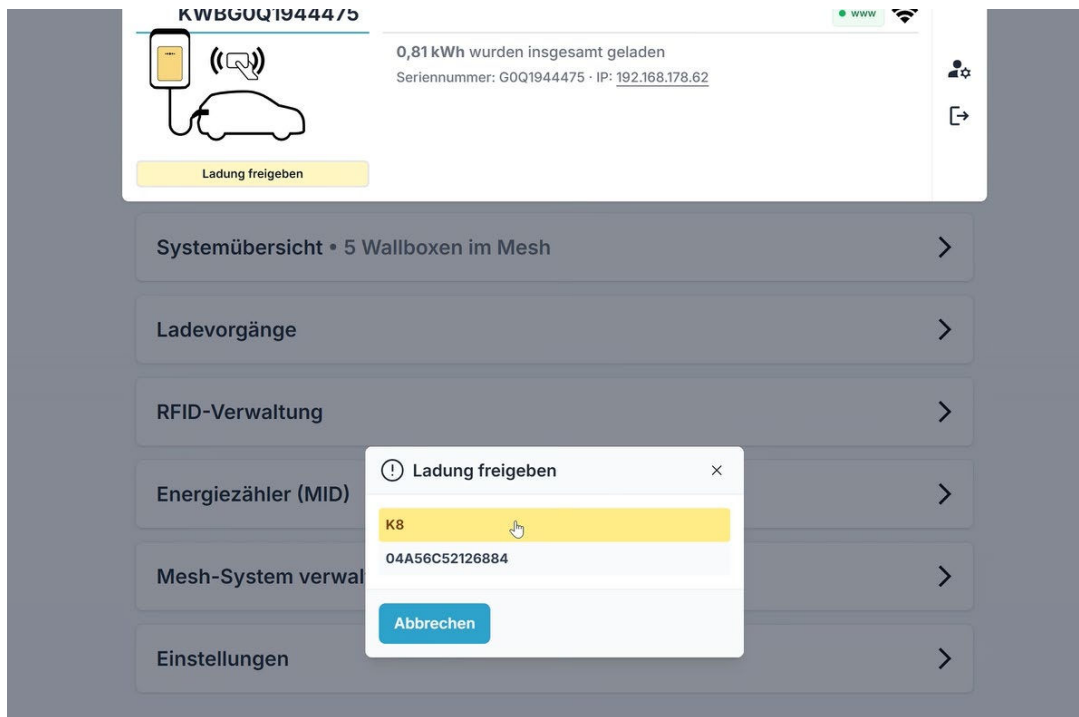
Hierzu müssen allerdings RFID-Token auf der Wallbox eingelernt und aktiv geschaltet sein und sich Ihr mobiles Endgerät oder Ihr PC im selben Netzwerk befinden, wie Ihrer Wallbox.

Diese Funktionen und auch die Kommunikation Ihres Smartphones/Tablets/PC mit Ihrer Wallbox findet nur in Ihrem Heimnetzwerk statt.

Wenn Sie sich nun mit Ihren Nutzerdaten auf der easyOperate 2.0 anmelden und Ihr Fahrzeug eingesteckt ist, finden Sie in der Rechten oberen Ecke das folgende Symbol:



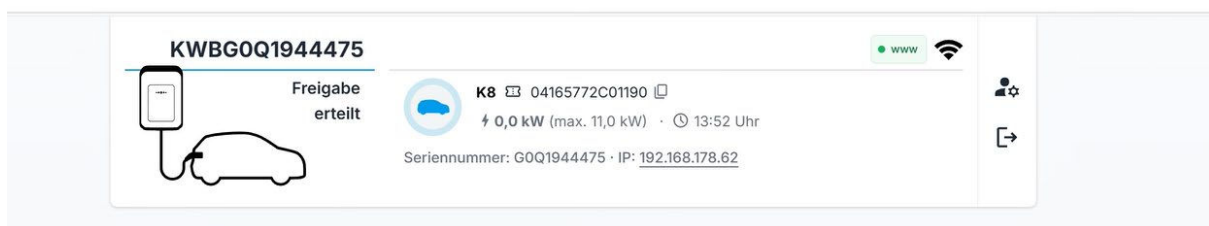
Ihre Wallbox hat das Fahrzeug erkannt und der Ladevorgang wartet auf eine Freigabe. Durch Klicken auf „Ladung freigegeben“ werden Ihnen alle RFID-Karten angezeigt, welche auf der Wallbox gespeichert und aktiv geschaltet sind. Hier können Sie nun wählen, welcher RFID-Karte der Ladevorgang zugeordnet werden soll.



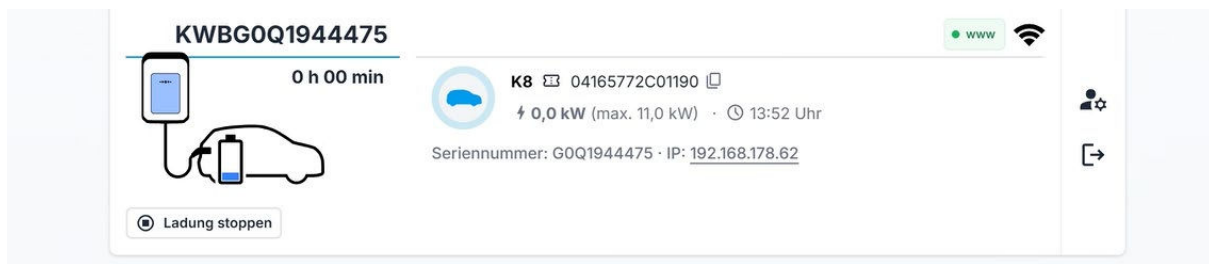
Anschließend wechselt das Symbol und der Ladevorgang wird autorisiert. Wenn Ihre Wallbox über einen Zähler verfügt, können an dieser Stelle die Ladedaten abgelesen werden.

Darüber hinaus wird während des gesamten Ladevorgangs der aktuelle Ladestatus angezeigt.

Ebenso wird dauerhaft der RFID-Token bzw. die RFID-Karte eingeblendet, mit der die Ladung freigeschaltet wurde.

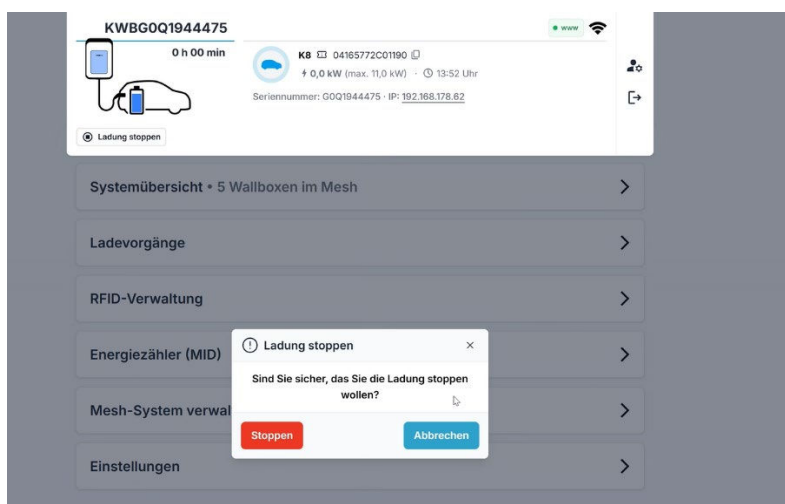


Ebenso wird hier Dauer des Ladevorgangs, Startzeitpunkt und Ladelimit angezeigt.



Wenn Sie den Ladevorgang beenden möchten, klicken Sie auf „Ladevorgang stoppen“ und folgende Meldung erscheint:

Hier werden sie aufgefordert diese Eingabe nochmals zu bestätigen, um ein versehentliches Beenden des Ladevorgangs auszuschließen.



Anschließend wird eine kurze Zusammenfassung des Ladevorgangs angezeigt.



Um diesen Gesamtvorgang neu zu starten, muss das Fahrzeug erneut angesteckt werden.

Ihr Kathrein. Zuverlässig. Innovativ. Professionell.

Unter der seit mehr als 100 Jahren etablierten Qualitätsmarke Kathrein liefert das Traditionsunternehmen innovative Technologien - Made in Germany!

In Anknüpfung an die Kathrein Firmengeschichte und das marktführende Qualitätsverständnis gestaltet Kathrein die Zukunft der Elektromobilität mit. Innovative Lösungen für kundenorientierte Ladeinfrastrukturen tragen wesentlich zu nachhaltigen Energielösungen bei.

Die Kathrein eMobility bietet Ladelösungen und Services an und greift dabei auf die umfangreichen Technologiekenntnisse, Entwicklungskompetenzen und Fertigungsfähigkeiten des Kathrein Firmenverbunds zu. Diese Ende-zu-Ende Wertschöpfungskette gewährleistet „Made in Germany“ Qualität für Kunden und Partner.

KATHREIN Electronics GmbH

Mehr Informationen: www.kathrein-emobility.de

KATHREIN