


## Wideband-LNB

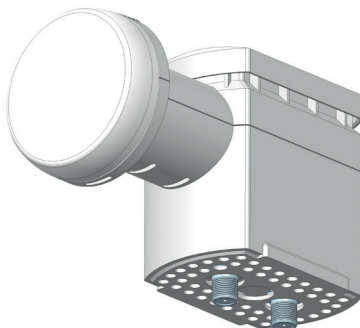
### Zu dieser Anleitung

Dieses Dokument ist Teil des Produkts.

- ▶ Das Gerät erst installieren und benutzen, nachdem Sie dieses Dokument gelesen und verstanden haben.
- ▶ Die in diesem Dokument beschriebenen Maßnahmen immer in der angegebenen Reihenfolge durchführen.
- ▶ Dieses Dokument während der Lebensdauer des Geräts aufbewahren. Das Dokument an nachfolgende Besitzer und Benutzer weitergeben.

Die aktuelle Version dieses Dokuments finden Sie auf [www.kathrein-ds.com](http://www.kathrein-ds.com).

 You can download an English version of this user manual from our homepage [www.kathrein-ds.com](http://www.kathrein-ds.com).



### Merkmale

- Kompatibel mit den optischen Sendern OSW 1310/6 und OSW 1550/6
- Zwingend erforderlich, wenn terrestrische Signale mit eingespeist werden sollen
- Eignet sich für Sat-Antennen mit einer 40-mm-LNB-Aufnahme (KEA 650/750/850/1000)
- Integrierter 2,4 GHz Tiefpass

### Bestimmungsgemäßer Gebrauch

Das Wideband-LNB KEL 300/W dient ausschließlich zur Verteilung von Satellitensignalen in Verbindung mit den optischen Sendern OSW 1310/6 und OSW 1550/6. Jegliche anderweitige Nutzung oder die Nichtbeachtung dieses Anwendungshinweises hat den Verlust der Gewährleistung bzw. Garantie zur Folge.

Der Hersteller haftet nicht für Unfälle des Anwenders am geöffneten Gerät.

Eigenmächtiges Öffnen und Reparaturversuche führen zum Verlust des Gewährleistungsanspruchs.

### Vereinfachte EU-Konformitätserklärung

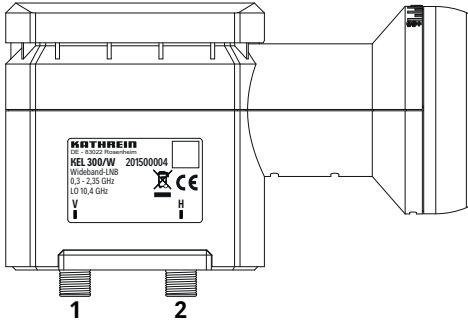
Hiermit erklärt die Kathrein Digital Systems GmbH dass das Gerät KEL 300/W (BN: 201500004) der Richtlinie 2014/53/EU entspricht. Der vollständige Text der EU-Konformitätserklärung ist unter der folgenden Internetadresse verfügbar: <https://www.kathrein-ds.com/download/kel-300-w-eu-konformitaetserklaerung/?tmstv=1743574054>

### Montage- und Sicherheitshinweise



- ▶ Vor der Montage des Speisesystems die Sicherheitshinweise im Anwendungshinweis der Kathrein Euroline-Sat-Antennen lesen.
- ▶ Die Sicherheitshinweise für Sat-Antennen und Speisesysteme sind identisch.
- ▶ Beachten Sie die Sicherheitshinweise des Schaltnetzteils NCF 18.

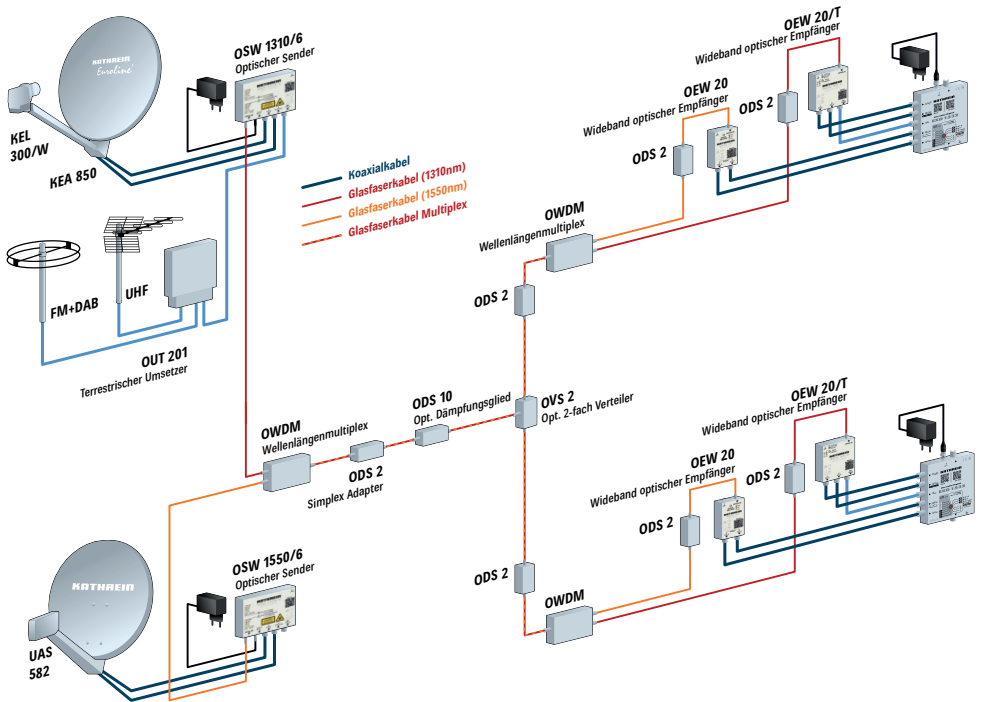
## Anschlüsse



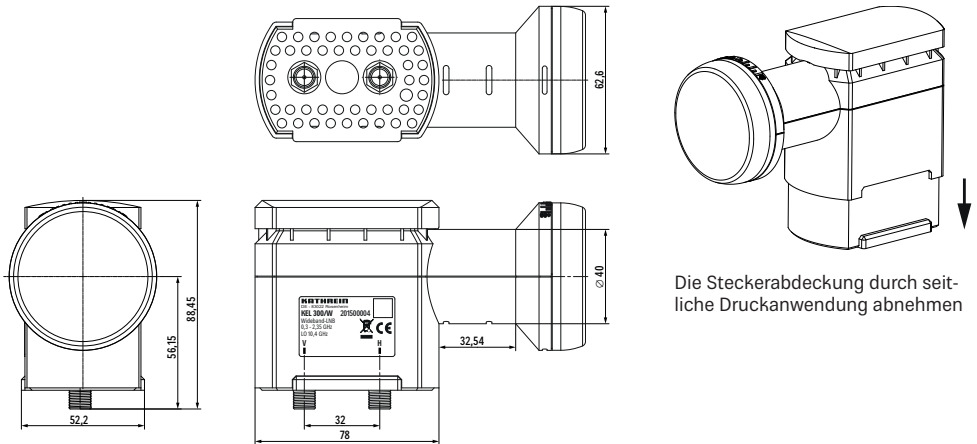
1. SAT-ZF-Ausgang mit vertikaler Polarisation, DC-Eingang
2. SAT-ZF-Ausgang mit horizontaler Polarisation, DC-Eingang

## Anwendungsbeispiel

Zwei Satellitenpositionen plus FM-, DAB- und UHF-Signalen mit zwei optischen Sendern



## Abmessungen



Die Steckerabdeckung durch seitliche Druckenwendung abnehmen

## Technische Daten

Typ   Bestell-Nr.		KEL 300/W   201500004
Eingangsfrequenz	GHz	10,7 – 12,75
Verstärkung	dB	typ. 55
Ausgangsfrequenz	MHz	300 – 2350
Oszillationsfrequenz (L.O.)	GHz	10,4
Versorgungsspannung	V	10 – 20
Leistungsaufnahme	W	max. 2
Ausgang		2 x F-Buchse
Abmessungen LNB-Aufnahme	mm	∅ 40
Zul. Umgebungstemperatur	°C	-30 bis +60
Abmessungen (B x H x T)	mm	141 x 89 x 63
Verpackungseinheit/Gewicht	St./kg	1/0,35

## Service und Support



Alle relevanten Informationen (Anschrift, Telefonnummer, E-Mail-Adresse, Öffnungszeiten) zur Reparatur oder Hilfe bei Problemen mit unseren Produkten finden Sie unter: <https://www.kathrein-ds.com/support/servicestellen>

Achten Sie bitte darauf, dass es unterschiedliche Ansprechpartner für **Reparatur** und **Support** gibt!



